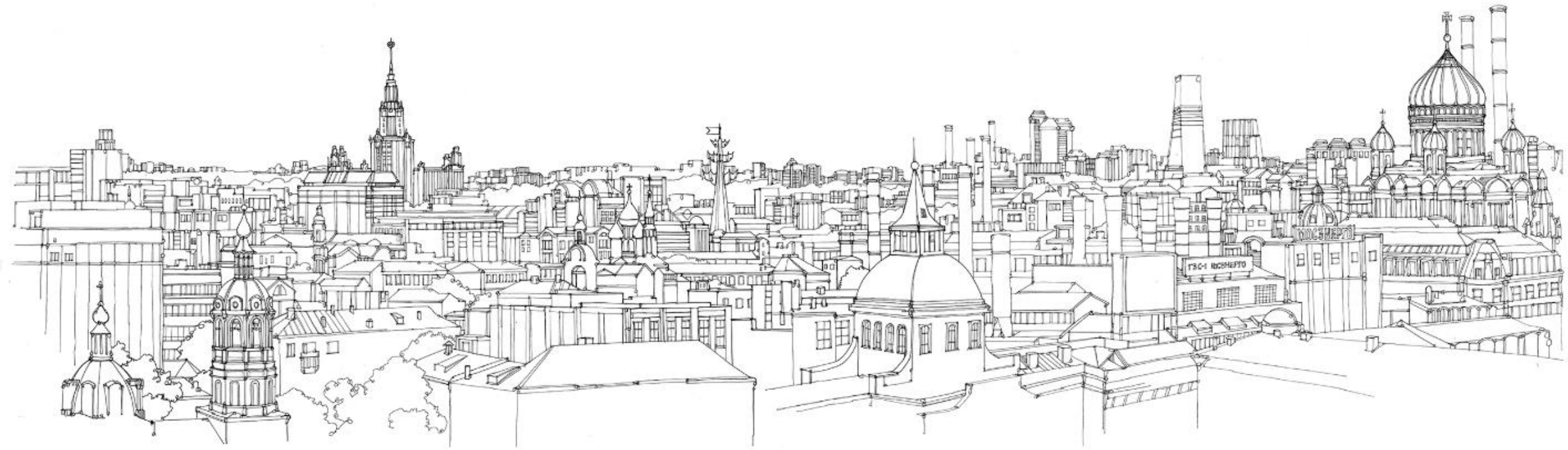




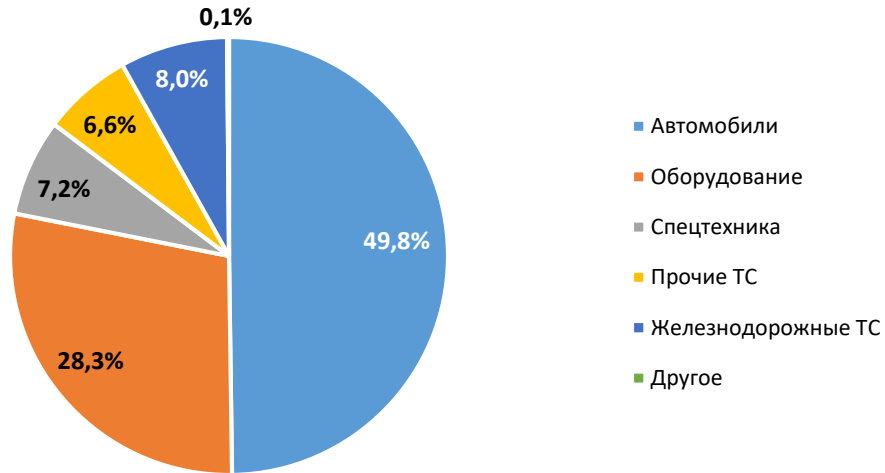
Рынок лизинга январь-сентябрь 2022



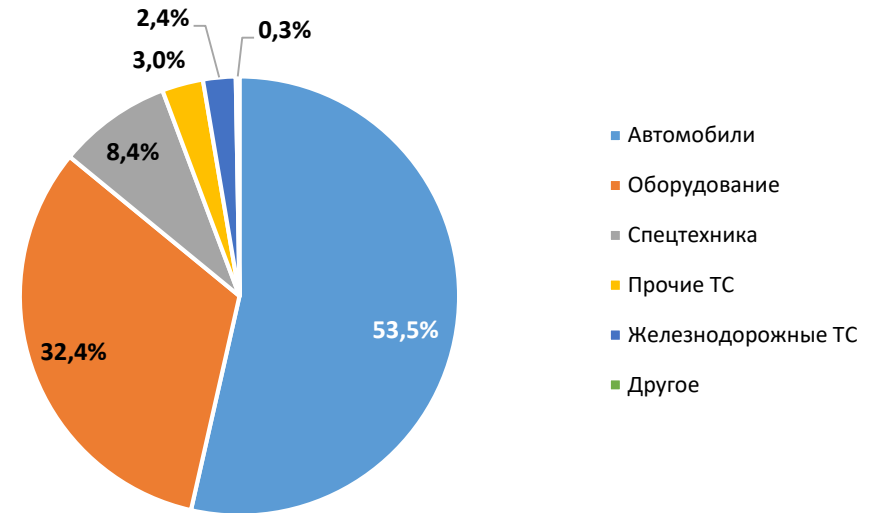
Предметы лизинга в договорах финансового лизинга, заключенных в январе-сентябре 2022,2021

Предметы лизинга	2021 г. (1-9),тыс. шт.	2022 г. (1-9),тыс. шт.	Динамика, %
Автомобили	254,6	174,9	-31,3%
Оборудование	144,9	105,8	-27,0%
Спецтехника	36,6	27,3	-25,3%
Прочие ТС	33,9	9,9	-70,7%
Железнодорожные ТС	40,7	7,8	-80,7%
Другое	0,7	0,9	19,8%
Всего	511,5	326,7	-36,1%

2021 (1-9)



2022 (1-9)

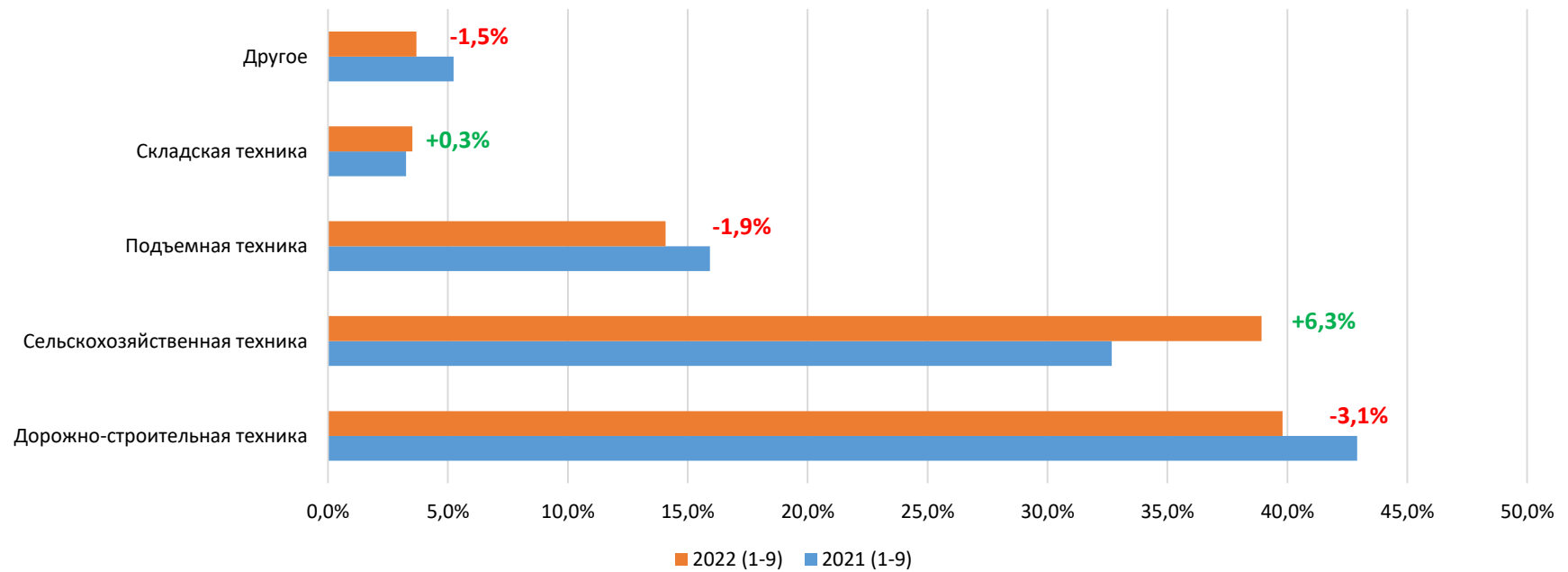


Источник: Федресурс, НАПИ (Национальное Агентство Промышленной Информации)

	2021 г. (1-9),тыс.шт.	2022 г. (1-9),тыс.шт.	Динамика,%	Доля 2021 г. (1-9),%	Доля 2022 г. (1-9),%	Динамика доли,%
Москва	59,2	39,1	-33,9%	23,3%	22,4%	-0,9%
Санкт-Петербург	20,2	12,8	-36,5%	7,9%	7,3%	-0,6%
Московская область	16,0	10,4	-34,6%	6,3%	6,0%	-0,3%
Татарстан Республика	11,4	7,6	-33,7%	4,5%	4,3%	-0,2%
Краснодарский край	9,4	6,3	-32,4%	3,7%	3,6%	-0,1%
Свердловская область	7,0	5,0	-28,4%	2,7%	2,9%	0,1%
Ростовская область	5,6	4,6	-18,1%	2,2%	2,6%	0,4%
Самарская область	5,4	4,2	-22,7%	2,1%	2,4%	0,3%
Башкортостан Республика	5,4	3,7	-31,2%	2,1%	2,1%	0,0%
Нижегородская область	7,0	3,6	-48,2%	2,8%	2,1%	-0,7%
Красноярский край	4,8	3,4	-28,9%	1,9%	2,0%	0,1%
Новосибирская область	4,8	3,2	-33,4%	1,9%	1,8%	-0,1%
Ханты-Мансийский автономный округ	3,2	3,1	-5,2%	1,3%	1,7%	0,5%
Челябинская область	4,7	3,0	-35,0%	1,8%	1,7%	-0,1%
Пермский край	3,5	2,7	-20,8%	1,4%	1,6%	0,2%
ТОП 15	167,6	112,9	-32,6%	65,8%	64,5%	-1,3%
Другое	87,0	62,1	-28,7%	34,2%	35,5%	1,3%
Всего	254,6	174,9	-31,3%	100,0%	100,0%	

Спецтехника в договорах финансового лизинга, заключенных в январе-сентябре 2022, 2021

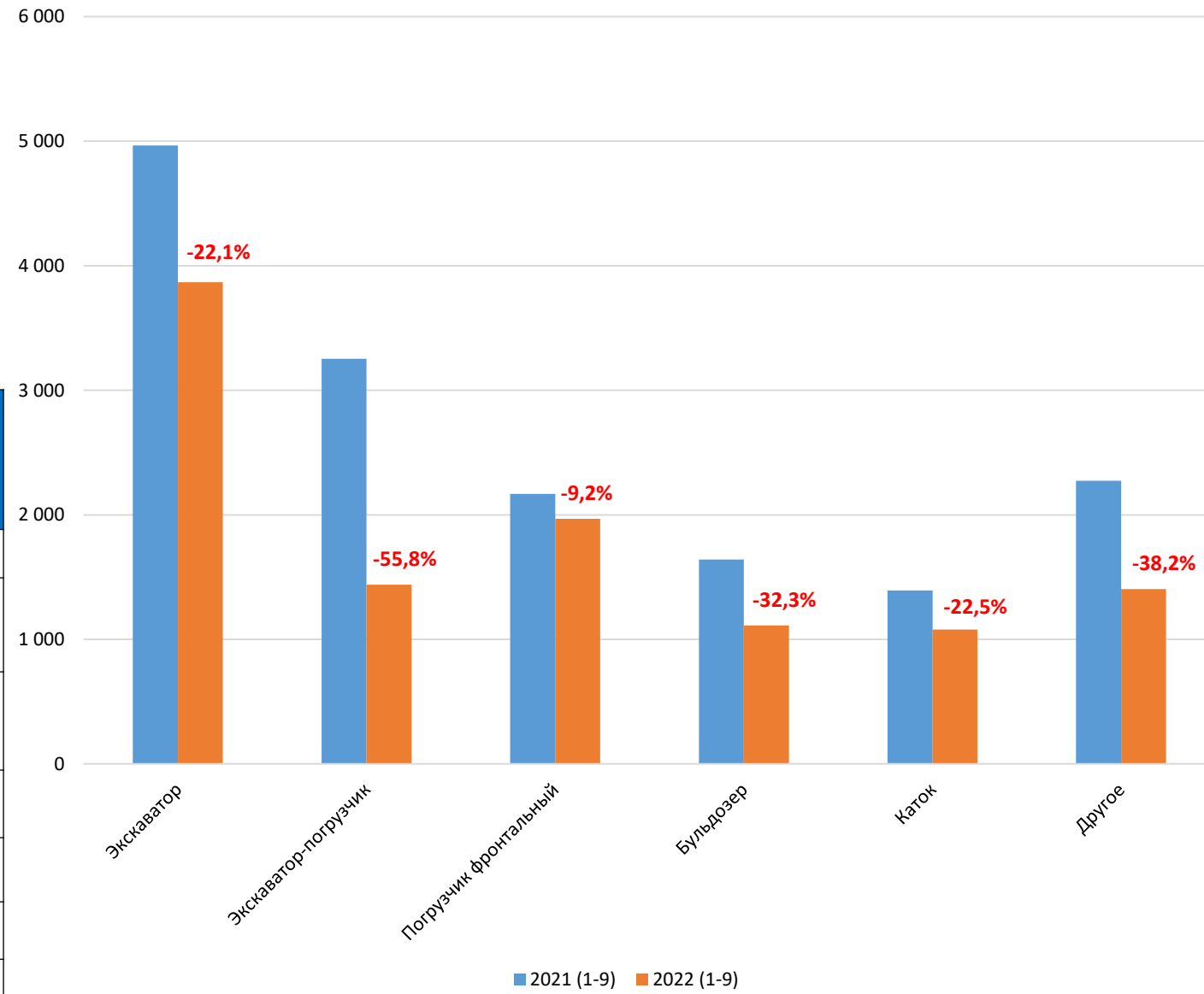
Типы спецтехники	2021 г. (1-9), тыс. шт.	2022 г. (1-9), тыс. шт.	Динамика, %
Дорожно-строительная техника	15,7	10,9	-30,7%
Сельскохозяйственная техника	12,0	10,6	-11,1%
Подъемная техника	5,8	3,8	-34,0%
Складская техника	1,2	1,0	-19,4%
Другое	1,9	1,0	-47,4%
Всего	36,6	27,3	-25,3%



Источник: Федресурс, НАПИ (Национальное Агентство Промышленной Информации)

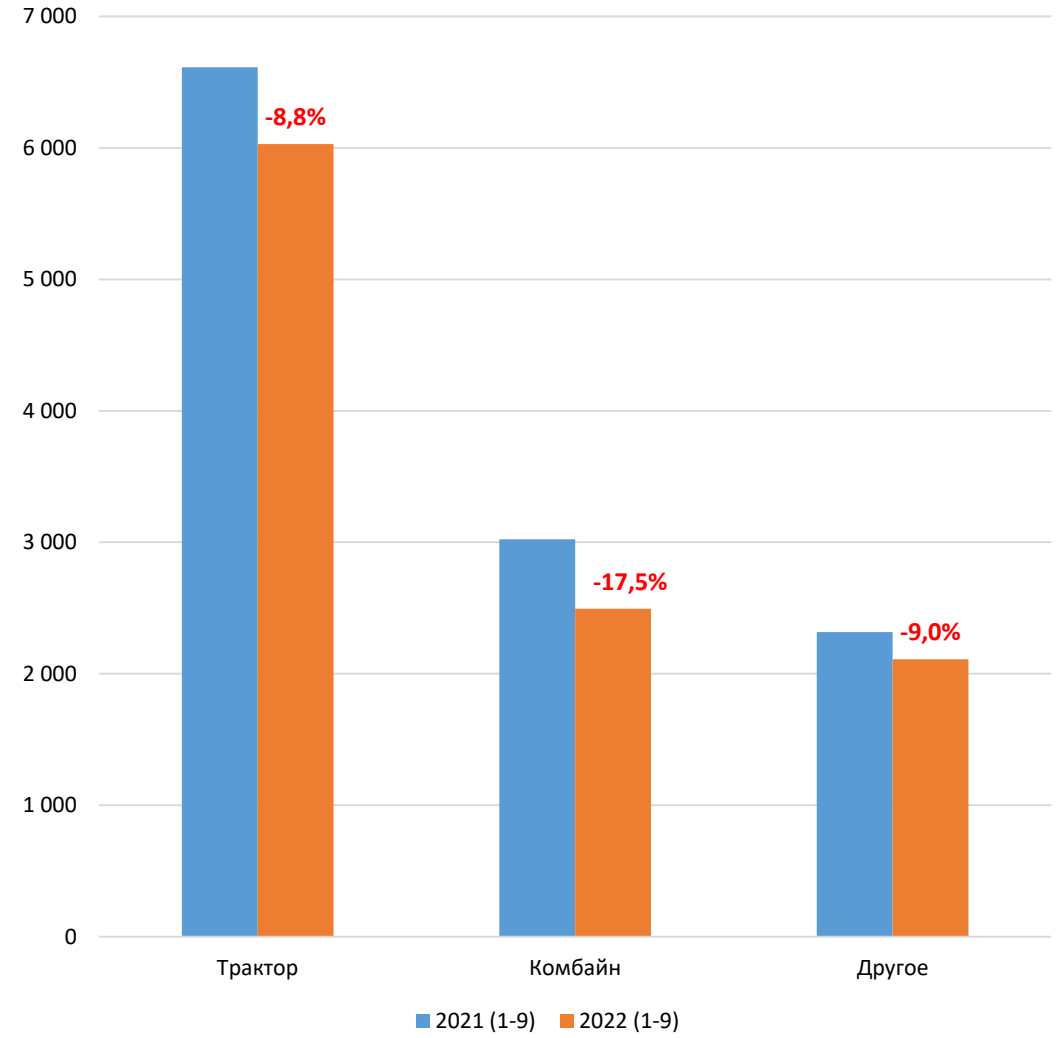


Тип	2021 г. (1-9), тыс. шт.	2022 г. (1-9), тыс. шт.	Динамика, %	Доля 2021 г. (1-9), %	Доля 2022 г. (1-9), %	Динамика доли, %
Экскаватор	5,0	3,9	-22,1%	31,6%	35,6%	3,9%
Экскаватор-погрузчик	3,3	1,4	-55,8%	20,7%	13,2%	-7,5%
Погрузчик фронтальный	2,2	2,0	-9,2%	13,8%	18,1%	4,3%
Бульдозер	1,6	1,1	-32,3%	10,5%	10,2%	-0,2%
Каток	1,4	1,1	-22,5%	8,9%	9,9%	1,1%
Другое	2,3	1,4	-38,2%	14,5%	12,9%	-1,6%
Всего	15,7	10,9	-30,7%	100,0%	100,0%	0,0%





Тип	2021 г. (1-9), тыс. шт.	2022 г. (1-9), тыс. шт.	Динамика, %	Доля 2021 г. (1-9), %	Доля 2022 г. (1-9), %	Динамика доли, %
Трактор	6,6	6,0	-8,8%	55,3%	56,7%	1,4%
Комбайн	3,0	2,5	-17,5%	25,3%	23,5%	-1,8%
Другое	2,3	2,1	-9,0%	19,4%	19,8%	0,4%
Всего	12,0	10,6	-11,1%	100,0%	100,0%	0,0%

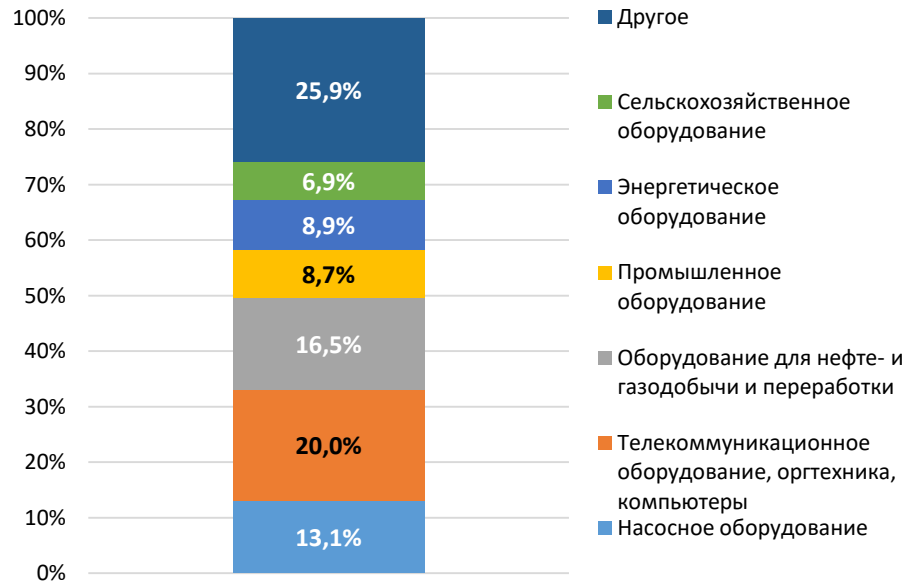


	2021 г. (1-9), тыс. шт.	2022 г. (1-9), тыс. шт.	Динамика, %	Доля, % 2021 г. (1-9)	Доля, % 2022 г. (1-9)	Динамика доли, %
Москва	3,4	5,3	54,9%	9,4%	19,5%	10,1%
Московская область	1,2	2,3	85,1%	3,4%	8,4%	5,0%
Краснодарский край	1,2	1,3	12,7%	3,2%	4,9%	1,7%
Татарстан Республика	1,2	1,4	22,3%	3,2%	5,2%	2,0%
Санкт-Петербург	1,0	1,6	64,3%	2,7%	5,9%	3,2%
Башкортостан Республика	0,8	1,1	39,8%	2,2%	4,2%	1,9%
Свердловская область	0,8	0,9	10,7%	2,1%	3,1%	1,0%
Самарская область	0,8	0,9	16,1%	2,1%	3,2%	1,1%
Красноярский край	0,7	1,1	47,6%	2,0%	4,0%	2,0%
Новосибирская область	0,7	0,9	16,6%	2,0%	3,1%	1,1%
Ханты-Мансийский автономный округ	0,7	0,8	11,0%	1,9%	2,8%	0,9%
Саратовская область	0,7	0,8	19,7%	1,8%	2,8%	1,1%
Иркутская область	0,6	0,9	38,7%	1,7%	3,2%	1,5%
Кемеровская область	0,6	0,7	15,7%	1,6%	2,4%	0,9%
Ростовская область	0,5	0,7	34,4%	1,4%	2,5%	1,1%
ТОП 15	14,8	20,5	38,3%	40,6%	75,2%	34,6%
Другое	21,7	6,8	-68,8%	59,4%	24,8%	-34,6%
Всего	36,6	27,3	-25,3%	100,0%	100,0%	

Оборудование в договорах финансового лизинга, заключенных в январе-сентябре 2022 ,2021

Типы оборудования	2021 г. (1-9),тыс.шт.	2022 г. (1-9),тыс.шт.	Динамика,%
Насосное оборудование	19,1	18,3	-3,9%
Телекоммуникационное оборудование, оргтехника, компьютеры	29,0	5,0	-82,7%
Оборудование для нефте- и газодобычи и переработки	23,9	22,9	-4,2%
Промышленное оборудование	12,5	7,5	-40,4%
Энергетическое оборудование	13,0	14,3	10,5%
Сельскохозяйственное оборудование	10,0	7,8	-22,6%
Другое	37,5	30,0	-20,0%
Всего	144,9	105,8	-27,0%

2021 (1-9)



2022 (1-9)



Источник: Федресурс, НАПИ (Национальное Агентство Промышленной Информации)

	2021 г. (1-9), тыс. шт.	2022 г. (1-9), тыс. шт.	Динамика, %	Доля, % 2021 г. (1-9)	Доля, % 2022 г. (1-9)	Динамика доли, %
Ханты-Мансийский автономный округ	41,4	38,4	-7,4%	28,6%	36,3%	7,7%
Москва	14,3	12,1	-15,6%	9,9%	11,4%	1,5%
Башкортостан Республика	5,4	7,0	29,3%	3,7%	6,6%	2,9%
Приморский край	0,7	4,6	598,3%	0,5%	4,3%	3,9%
Самарская область	4,1	4,2	3,9%	2,8%	4,0%	1,2%
Красноярский край	2,9	3,1	4,7%	2,0%	2,9%	0,9%
Тюменская область	3,0	2,6	-11,6%	2,0%	2,5%	0,4%
Оренбургская область	3,9	2,6	-33,9%	2,7%	2,4%	-0,3%
Татарстан Республика	1,6	2,4	47,1%	1,1%	2,3%	1,2%
Удмуртия Республика	2,0	2,0	4,4%	1,4%	1,9%	0,6%
Московская область	11,4	2,0	-82,2%	7,8%	1,9%	-5,9%
Санкт-Петербург	4,7	2,0	-56,8%	3,2%	1,9%	-1,3%
Тверская область	0,2	1,9	762,2%	0,2%	1,8%	1,7%
Краснодарский край	1,6	1,5	-7,6%	1,1%	1,4%	0,3%
Томская область	1,6	1,5	-11,0%	1,1%	1,4%	0,2%
ТОП 15	98,8	87,9	-11,0%	68,2%	83,1%	14,9%
Другое	46,1	17,9	-61,2%	31,8%	16,9%	-14,9%
Всего	144,9	105,8	-27,0%	100,0%	100,0%	

НАЦИОНАЛЬНОЕ АГЕНТСТВО ПРОМЫШЛЕННОЙ ИНФОРМАЦИИ

🌐 www.napinfo.ru

🌐 www.dv-tco.ru



НАПИ:
Автомобильный
рынок



Стоимость
владения
автомобилем

КОНТАКТЫ

ТЕЛЕФОН

+7 (831) 439 21 82

+7 (831) 464 02 98

E-MAIL

napi@abiz.ru

ДЛЯ ПОЧТОВЫХ ОТПРАВЛЕНИЙ
603022, Нижний Новгород, а/я 17

АДРЕС

**603022, Нижний Новгород,
пр. Гагарина, 22, офис 21**